

**FOR IMMEDIATE RELEASE**

**January 15th, 2025**

**JEEYOUNG LEE**

## ***Psyché***

**Exhibition dates: March 7th, 2025 - May, 4th, 2025**

*Opening reception in presence of the artist: March 7th, 2025, 6pm - 8pm*





FOR IMMEDIATE RELEASE:

Celebrating ten years since her last exhibition in France, acclaimed artist JeeYoung Lee returns with exclusive works from her captivating series *Stage of Mind* and *Into the Mist* gathered in a single exhibition: *Psyché*. From March 7th to May 4th, immerse yourself in the magic of her imaginary landscapes, spread across two floors and a 40-square-meter installation.

*Stage of Mind* delves deep into the complexities of human psychology and the subconscious, transforming JeeYoung Lee's studio into a vivid, emotional landscape. Over the course of weeks or months, she constructs these intricate worlds within her 4 x 6 m space. Each piece reflects Lee's personal quest for identity, desires, and mindset, portrayed through self-portraits that focus more on her internal conflicts than her appearance. Her installations act as a cathartic exploration, allowing her to confront social repression and transform frustration into symbols of hope. *Stage of Mind* invites viewers to confront their own fears, embrace their dreams, and recognize the shared experiences that unite us all.

In contrast, *Into the Mist* takes a radically different approach. Lee strips down her studio to immerse herself in a fleeting, almost abstract universe. By eliminating props and shapes, she frees her consciousness, relying entirely on kinetic and emotional impulses. A master of color, Lee instinctively expresses her inner world through a single pastel hue and its infinite spectrum of nuances. The barely perceptible outline of her body paradoxically channels her soul, giving form to emotions that feel both visible and tangible. Each photograph in this series is spiritual and almost mystical, reawakening kinesthetic memories that Lee seeks to share with her audience.

All artworks on display are a testament to Lee's artistic prowess. Meticulously crafted without digital manipulation, these pieces allow the authenticity of her vision to shine through. This exhibition not only celebrates her past achievements but also offers a fresh perspective on her evolving artistic journey.

*Psyché* will be on view from March 7th to May 4th.

## About JeeYoung Lee:

Restrained by the inherent limits of the conventional photographic medium, she adds plastic creativity and theatrical performance to it, in order to blow life into her immense needs of expression, and interrogation.



For weeks, sometimes months, she creates the fabric of a universe born from her mind within the confines of her 3 x 6 m studio. She does so with infinite minutiae and extraordinary patience, in order to exclude any ulterior photographic alteration. Thus materialised, these worlds turn real and concretise : imagination reverts to

the tangible and the photo imagery of such fiction testify as to their reality. In the midst of each of these sets stands the artist : those self-portraits however are never frontal, since it is never her visual aspect she shows, but rather her quest for an identity, her desires and her frame of mind. Her creations act as a catharsis which allows her to accept social repression and frustrations. The moment required to set the stage gives her time to meditate about the causes of her interior conflicts and hence exorcise them; once experienced, they in turn become portents of hope.

Recipient of multiple artistic awards including the Sovereign Art Prize (2012), JeeYoung Lee is one the most promising up-and-rising figureheads of the younger Korean artistic world. Following the huge success of her first solo show outside of Korea with OPIOM Gallery in 2014, her work was seen 500 000 times on Reddit in just 2 days and has been featured in the worldwide media from the USA to China (all international editions of the Huffington Post, NBC news, CNN international, France 3 National news, China Daily, etc.). While she has created installations in major institutions all around the world, from San Francisco to Australia via Spain and Singapore, her photographs can be found in international public collections such as the Kiyosato Museum of Photographic Arts' as well as in private collections around the world.



# ECHO FINE ARTS

## About Echo Fine Arts:

Echo Fine Arts is an art gallery based in Cannes, France, with a focus on photography active internationally. From studio portraits to conceptual photography, from digital manipulations to traditional printing techniques, the gallery aims to articulate a vision of this medium that is at once diverse and singular in terms of ideas and concerns.

Whether it be tomorrow's leading artists or established figureheads, all photographers distinguish themselves by the originality and authenticity of their practice.

In 2025, Echo Fine Arts partners with Barnes Real Estate to welcome visitors to a second space located in "Un Moment Barnes," a Provençal building dedicated to the art of living in Mougins, in the hinterland of Cannes.

Beyond meeting the needs of private and corporate collectors, Echo Fine Arts extends its scope of services to sourcing, art consultancy and collaborations with interior & landscape designers, decorators and architects.



Echo Fine Arts, 19 Boulevard Victor Tuby, 06400 Cannes, France

+33 (0)6 32 00 28 89 [info@echofinearts.com](mailto:info@echofinearts.com)



© JeeYoung Lee, Into the Mist, Invisible Life, 2024

by courtesy of Echo Fine Arts

**POUR DIFFUSION IMMÉDIATE :**

À l'occasion du dixième anniversaire de sa dernière exposition en France, l'artiste Sud-Coréenne JeeYoung Lee revient avec *Psyché*, une exposition présentant des œuvres inédites issues de ses séries *Stage of Mind* et *Into the Mist*. Du 7 mars au 4 mai, plongez dans l'univers magique de ses paysages imaginaires, répartis sur deux étages et une installation immersive de 40 mètres carrés.

*Stage of Mind* explore les profondeurs de la psychologie humaine et du subconscient, transformant le studio de JeeYoung Lee en un paysage vivant et émotionnel. Pendant plusieurs semaines voire mois, elle construit minutieusement ces mondes complexes dans son espace de 4 x 6 m. Au centre de chacune de ces mises en scène, on retrouve l'artiste; ses autoportraits ne sont cependant jamais frontaux car ce n'est pas son aspect visible qu'elle nous donne à voir mais bien sa recherche d'identité, ses désirs et ses états d'âme. Ses installations deviennent une forme de catharsis, lui permettant de confronter la répression sociale et de transformer la frustration en symboles d'espoir. *Stage of Mind* invite ainsi le public à affronter ses propres peurs, à saisir ses rêves et à reconnaître les expériences communes qui nous unissent tous.

À l'opposé, *Into the Mist* adopte une approche radicalement différente. Lee dépouille son studio pour se plonger dans un univers éphémère, presque abstrait. En éliminant les accessoires et les formes, elle libère sa conscience, se laissant guider par des impulsions cinétiques et émotionnelles. Maître des couleurs, Lee exprime instinctivement son monde intérieur à travers une teinte pastel choisie et un éventail infini de nuances. L'esquisse à peine perceptible de son corps canalise paradoxalement son âme, donnant forme à des émotions à la fois visibles et tangibles. Chaque photographie de cette série revêt une dimension spirituelle et presque mystique, réveillant des mémoires kinesthésiques que l'artiste souhaite partager avec le public.

Toutes les œuvres exposées témoignent du savoir-faire exceptionnel de JeeYoung Lee. Meticuleusement créées sans manipulation numérique, ces pièces révèlent toute l'authenticité de sa vision artistique. Cette exposition non seulement célèbre ses réalisations passées, mais offre également une nouvelle perspective sur l'évolution de son travail.

À propos de JeeYoung Lee :



Bridée par les limites afférentes au médium photographique conventionnel, elle lui adjoint création plastique et performance théâtrale afin de donner vie à son immense besoin d'expression et d'interrogation.

Des semaines voire des mois durant, elle construit dans son studio de trois mètres sur six un univers né de son esprit, avec une minutie et une patience hors du commun, afin d'exclure toute retouche numérique ultérieure. Ces mondes ainsi matérialisés deviennent concrets; l'imagination est rendue tangible et l'image photographique de cette fiction atteste de sa réalité. Au centre de chacune de ces mises en scène, on retrouve l'artiste; ses autoportraits ne sont cependant jamais frontaux car ce n'est pas son aspect visible qu'elle nous donne à voir mais bien sa recherche d'identité, ses désirs et ses états d'âme. Son imaginaire est pour elle une catharsis qui lui permet d'accepter les répressions et les frustrations imposées par la société. Le temps alloué à sa mise en scène lui permet de méditer sur les causes de ses conflits intérieurs et de les exorciser afin qu'une fois vécus, ils deviennent à leur tour porteurs d'espoir.

Récipiendaire de nombreuses récompenses artistiques dont le Sovereign Art Prize en 2012 JeeYoung Lee est l'une des figures les plus prometteuses de la nouvelle scène artistique Coréenne. Ses photographies ont d'ores et déjà trouvé leur place au sein de collections publiques, telles celle du musée de la photographie de Kiyosato au Japon, la Fondation pour l'art et la Culture d'Incheon, ou encore au musée OCI à Séoul.

# ECHO FINE ARTS

## A propos d'Echo Fine Arts:

Echo Fine Arts est une galerie d'art en ligne fondée en 2020 portant une attention particulière au médium photographique contemporain. L'ambition première de la galerie est d'offrir un panorama inattendu, tant varié que qualitatif, de la photographie contemporaine. Alternant expositions d'artistes émergents et établis de tous horizons, la programmation exprime d'abord la volonté de mettre l'accent sur l'authenticité et l'originalité de la démarche de chacun.

Au-delà d'une présence régulière aux foires d'art internationale, Echo Fine Arts inaugure en 2024 un espace permanent à Cannes dans le quartier Forville.

En 2025, Echo Fine Arts s'associe à Barnes Real Estate pour accueillir les visiteurs dans un deuxième espace situé dans "Un Moment Barnes", soit une bâtisse provençale dédiée à l'art de vivre à Mougins, dans l'arrière-pays Cannois.

Ayant à cœur de répondre aux demandes de collectionneurs privés et corporatifs les plus exigeants, Echo Fine Arts intervient en tant que consultant et collaborateur auprès d'architectes d'intérieur, paysagistes, et décorateurs d'intérieur.



Echo Fine Arts, 19 Boulevard Victor Tuby, 06400 Cannes, France

+33 (0)6 32 00 28 89 [info@echofinearts.com](mailto:info@echofinearts.com)



# ECHO FINE ARTS

ARTWORKS AVAILABLE TO THE PRESS

OEUVRES DISPONIBLES POUR LA PRESSE



© JeeYoung Lee, Stage of Mind, Erasing Memories, 2023 by courtesy of Echo Fine Arts



© JeeYoung Lee, Stage of Mind, Craving, 2024 by courtesy of Echo Fine Arts



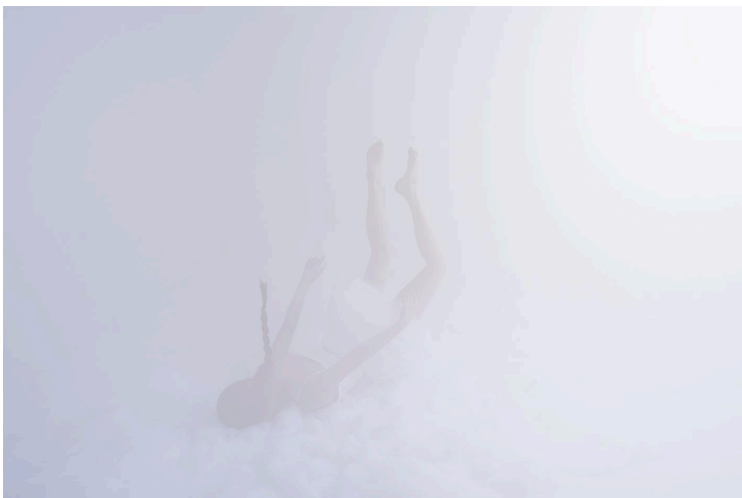
© JeeYoung Lee, Stage of Mind, Before the Rainbow, 2024 by courtesy of Echo Fine Arts



© JeeYoung Lee, Stage of Mind, Chasing Shadows, 2024 by courtesy of Echo Fine Arts



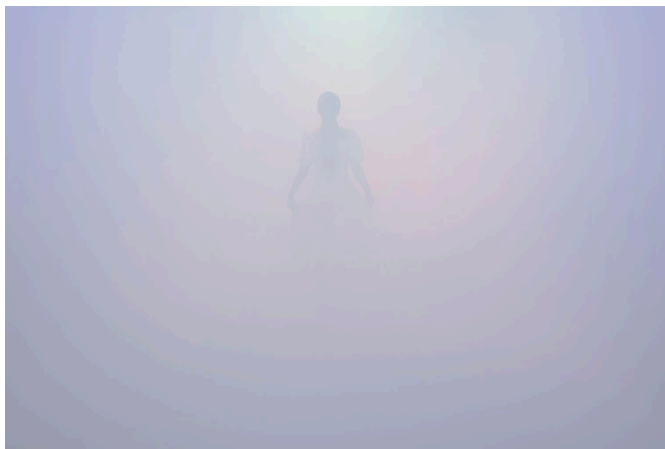
© JeeYoung Lee, Stage of Mind, Wishing Tree, 2022 by courtesy of Echo Fine Arts



© JeeYoung Lee, Into the Mist, Icaria, 2025 by courtesy of Echo Fine Arts



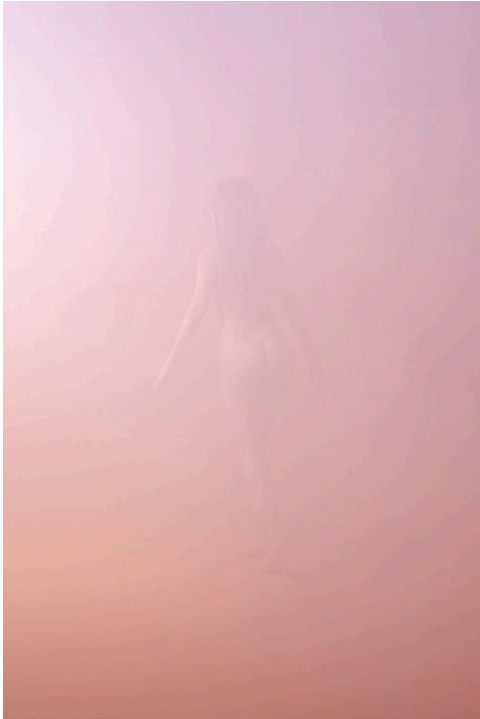
© JeeYoung Lee, Into the Mist,  
Hitchhiking, 2024 by courtesy of Echo  
Fine Arts



© JeeYoung Lee, Into the Mist, Contact,  
2024 by courtesy of Echo Fine Arts



© JeeYoung Lee, Into the Mist, Fragile  
Days, 2025, by courtesy of Echo Fine  
Arts



© JeeYoung Lee, Into the Mist, Her, 2025 by courtesy of Echo Fine Arts